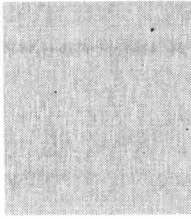


INFORMAZIONI PERSONALI

FRANCO VENOSA



VIA MARTIRI,26
 CASTEL VOLTURNO-CE- 81030
 Sostituire con numero telefonico Sostituire con telefono cellulare

Sesso M | Data di nascita 27/09/1979 | Nazionalità ITALIANA

ESPERIENZA PROFESSIONALE

OPERAIO EDILE

ISTRUZIONE E FORMAZIONE

SCUOLA MEDIA SUPERIORE

ITALIANO

Altre lingue

	COMPRESIONE		PARLATO		PRODUZIONE SCRITTA
	Ascolto	Lettura	Interazione	Produzione orale	
Sostituire con la lingua	Inserire il livello	Inserire il livello	Inserire il livello	Inserire il livello	Inserire il livello
Sostituire con il nome del certificato di lingua acquisito. Inserire il livello, se conosciuto					
Sostituire con la lingua	Inserire il livello	Inserire il livello	Inserire il livello	Inserire il livello	Inserire il livello
Sostituire con il nome del certificato di lingua acquisito. Inserire il livello, se conosciuto					

Livelli: A1/2 Livello base - B1/2 Livello intermedio - C1/2 Livello avanzato
 Quadro Comune Europeo di Riferimento delle Lingue

COMPETENZE PERSONALI

Patente di guida

CATEGORIA B

ULTERIORI INFORMAZIONI

ALLEGATI

- CARTA DI IDENTITA'
- CODICE FISCALE
- PATENTE DI GUIDA
- CERTIFICATO ELETTORALE