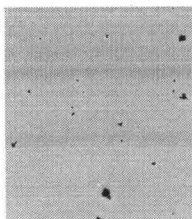


INFORMAZIONI PERSONALI



**ERMINIA DI TONTO**

[Tutti i campi del CV sono facoltativi. Rimuovere i campi vuoti.]

VIALE FEDERICO BAROCCI,28  
 CASTEL VOLTURNO 81030  
 Sostituire con numero telefonico 3459122162

Sesso F | Data di nascita 21/02/2001 | Nazionalità ITALIANA

ESPERIENZA PROFESSIONALE

IMPREDITORE ARTIGIANALE

ISTRUZIONE E FORMAZIONE

DIPLOMA ALBERGHIERO

Altre lingue

	COMPRESIONE		PARLATO		PRODUZIONE SCRITTA
	Ascolto	Lettura	Interazione	Produzione orale	
Sostituire con la lingua	Inserire il livello	Inserire il livello	Inserire il livello	Inserire il livello	Inserire il livello
	Sostituire con il nome del certificato di lingua acquisito. Inserire il livello, se conosciuto				
Sostituire con la lingua	Inserire il livello	Inserire il livello	Inserire il livello	Inserire il livello	Inserire il livello
	Sostituire con il nome del certificato di lingua acquisito. Inserire il livello, se conosciuto				

Livelli: A1/2 Livello base - B1/2 Livello intermedio - C1/2 Livello avanzato  
 Quadro Comune Europeo di Riferimento delle Lingue

Patente di guida

PATENTE DI GUIDA CAT.B

COMPETENZE PERSONALI

ULTERIORI INFORMAZIONI

ALLEGATI

- CARTA DI IDENTITA'
- CODICE FISCALE
- PATENTE DI GUIDA
- CERTIFICATO ELETTORALE